

## КАРТА-ПЛАН ТЕРРИТОРИИ

### Пояснительная записка

**1. Сведения о территории выполнения комплексных кадастровых работ:** Российская Федерация, Липецкая область, город Елец 48:19:6300120

(наименование субъекта Российской Федерации, муниципального образования, населенного пункта, уникальные учетные номера кадастровых кварталов, иные сведения, позволяющие определить местоположение территории, на которой выполняются комплексные кадастровые работы, например, наименование садоводческого или огороднического некоммерческого товарищества, гаражного кооператива, элемента планировочной структуры)

**2. Основания выполнения комплексных кадастровых работ:**

Наименование, дата и номер документа, на основании которого выполняются комплексные кадастровые работы:

Муниципальный контракт на выполнение комплексных кадастровых работ в отношении кадастровых кварталов в городском округе город Елец Липецкой области №0846600002223000102 от 07.08.2023, выдан Управление протокола и обеспечения деятельности администрации городского округа город Елец, идентификационный код закупки – 233482104818348210100100690017112244

**3. Дата подготовки карты-плана территории:** 24.05.2026

**4. Сведения о заказчике(ах) комплексных кадастровых работ:**

В отношении юридического лица, органа местного самоуправления муниципального района, муниципального округа или городского округа либо уполномоченного исполнительного органа государственной власти субъекта Российской Федерации:

полное или сокращенное (в случае, если имеется) наименование: УПРАВЛЕНИЕ ПРОТОКОЛА И ОБЕСПЕЧЕНИЯ ДЕЯТЕЛЬНОСТИ АДМИНИСТРАЦИИ ГОРОДСКОГО ОКРУГА ГОРОД ЕЛЕЦ

основной государственный регистрационный номер: 1164827058440

идентификационный номер налогоплательщика: 4821048183

В отношении физического лица или представителя физических или юридических лиц:

фамилия, имя, отчество (последнее - при наличии): –

страховой номер индивидуального лицевого счета в системе обязательного пенсионного страхования Российской Федерации (СНИЛС): –

Наименование и реквизиты документа, подтверждающие полномочия представителя заказчика(ов) комплексных кадастровых работ: –

Адрес электронной почты (для направления уведомления о результатах внесения сведений в Единый государственный реестр недвижимости): –

**5. Сведения об исполнителе комплексных кадастровых работ:**

Полное или сокращенное (в случае, если имеется) наименование и адрес юридического лица, с которым заключен государственный или муниципальный контракт либо договор подряда на выполнение комплексных кадастровых работ: ООО "Центр Межевания и Кадастра" 160000, Вологодская обл, г Вологда, ул Сергея Орлова, д 9, офис 103

Фамилия, имя, отчество кадастрового инженера (последнее - при наличии): Плетнева Екатерина Николаевна и основной государственный регистрационный номер кадастрового инженера индивидуального предпринимателя (ОГРНИП): –

Страховой номер индивидуального лицевого счета в системе обязательного пенсионного страхования Российской Федерации (СНИЛС) кадастрового инженера: 13870228969

Уникальный реестровый номер кадастрового инженера в реестре саморегулируемой организации кадастровых инженеров и дата внесения сведений о физическом лице в такой реестр: 519, 10.03.2016

Полное или (в случае, если имеется) сокращенное наименование саморегулируемой организации кадастровых инженеров, членом которой является кадастровый инженер: Ассоциация СРО "Балтийское объединение кадастровых инженеров"

Контактный телефон: 89535172508

Почтовый адрес и адрес электронной почты, по которым осуществляется связь с кадастровым инженером: 160000, г Вологда,

**6. Перечень документов, использованных при подготовке карты-плана территории:**

№ п/п	Реквизиты документа				
	Вид	Дата	Номер	Наименование	Иные сведения
1	2	3	4	5	6
1	<u>Кадастровый план территории</u>	<u>30.08.2023</u>	<u>КУВИ-001/2023-197653845</u>	<u>Кадастровый план территории</u>	=
2	<u>Материалы картографо-геодезического фонда</u>	<u>28.07.2023</u>	<u>170-24528/2023-В</u>	<u>Цифровой ортофотоплан масштаба в формате ГИС «Панорма»</u>	<u>Масштаб 1:2 000</u>
3	<u>Материалы картографо-геодезического фонда</u>	<u>28.07.2023</u>	<u>170-24813/2023-В</u>	<u>Выписка о пунктах государственной геодезической сети, государственной нивелирной сети и государственной гравиметрической сети в электронном виде</u>	=
4	<u>Документы градостроительного зонирования (Правила землепользования и застройки)</u>	<u>22.03.2019</u>	<u>б/н</u>	<u>Правила землепользования и застройки городского округа "Город Елец" Липецкой области</u>	<u>Утвержден Решением Совета депутатов городского округа город Елец Липецкой области Российской Федерации от 22.03.2019 №135</u>
5	<u>Документы градостроительного зонирования (Правила землепользования и застройки)</u>	<u>18.05.2021</u>	<u>б/н</u>	<u>Нормативы градостроительного проектирования городского округа Елец Липецкой области</u>	<u>Утвержден Решением Совета депутатов городского округа город Елец Липецкой области Российской Федерации №294 от 18.05.2021</u>

**7. Пояснения к карте-плану территории:**

- Данный карта-план подготовлен в рамках гарантийных обязательств и не является повторным выполнением комплексных кадастровых работ. В связи с обращением собственника земельного участка 48:19:6300120:5, выявлена реестровая ошибка. В отношении участка 48:19:6300120:5 исправляется реестровая ошибка, земельные участки 48:19:6300120:4, 48:19:6300120:6, 48:19:6300120:19, 48:19:6300120:20, 48:19:6300120:21 исправляются как смежные участки, ввиду чересполосиц и наложений границ.
- 
- На территории городского округа "Город Елец" Липецкой области установлены Правила землепользования и застройки городского округа "Город Елец" Липецкой области, утвержденные Решением Совета депутатов городского округа город Елец Липецкой области Российской Федерации от 22.03.2019 №135.
- В соответствии с картой градостроительного зонирования городского округа "Город Елец" Липецкой области, что земельные участки, в границах кадастрового квартала 48:19:6010102, расположены в территориальной зоне Ж1 (Зона индивидуального жилищного строительства).
- В территориальной зоне Ж-1 установлены предельные размеры земельных участков (минимальный/максимальный размеры):
- Для индивидуального жилищного строительства (код 2.1): 300 кв. м./1000 кв. м. (Для земельных участков, занимаемых

существующими жилыми домами, построенными до 6 марта 1990 г. – по фактически сложившимся границам с учетом градостроительных норм.);								
7. - Малоэтажная многоквартирная жилая застройка (2.1.1): 300 кв. м./10000 кв. м.;								
8. - Блокированная жилая застройка (2.3): 300 кв. м./1000 кв. м.								
9. В рамках выполнения комплексных кадастровых работ не проводилось образование земельных участков, на которых расположены здания, в том числе многоквартирные дома, сооружения, за исключением сооружений, являющихся линейными объектами, образование земельных участков общего пользования, занятых площадями, улицами, проездами, набережными, скверами, бульварами, водными объектами, пляжами и другими объектами, в связи с отсутствием утвержденного проекта межевания территории в данном кадастровом квартале.								
Сведения о пунктах геодезической сети и средствах измерений								
1. Сведения о пунктах геодезической сети:								
№п/п	Вид геодезической сети	Название пункта геодезической сети и тип знака	Система координат пункта геодезической сети	Координаты пункта, м		Дата обследования 26.08.2023		
				X	Y	Сведения о состоянии		
						наружного знака пункта	центра пункта	марки центра пункта
1	2	3	4	5	6	7	8	9
1	ггс	КазакИ, пирамида	МСК-48, зона 1	421343.42	1238965.31	утрачен	сохранился	сохранился
2	ггс	ЧибиСовка, пирамида	МСК-48, зона 1	418876.46	1265128.74	утрачен	сохранился	сохранился
3	ггс	Елец, репер	МСК-48, зона 1	416052.39	1249804.68	сохранился	сохранился	сохранился
4	ггс	Рогатово, пирамида	МСК-48, зона 1	428199.58	1249889.66	сохранился	утрачен	утрачен
2. Сведения об использованных средствах измерений:								
№п/п	Наименование и обозначение типа средства измерений - прибора (инструмента, аппаратуры)		Заводской или серийный номер средства измерений		Реквизиты свидетельства о поверке прибора (инструмента, аппаратуры) и (или) срок действия поверки			
1	2		3		4			
1	Аппаратура спутниковая EFT M3 GNSS		NE11802434		С-ГСХ/27-02-2025/413187120 до 26.02.2026			
Сведения об уточняемых земельных участках, необходимые для исправления реестровых ошибок в сведениях о местоположении их границ								
1. Сведения о характерных точках границ уточняемого земельного участка с кадастровым номером 48:19:6300120:4								
Система координат МСК-48, зона 1					Зона №1			

Обозначение характерных точек границ	Координаты, м				Метод определения координат	Формулы, примененные для расчета средней квадратической погрешности определения координат характерных точек границ (Mt), с подставленными в такие формулы значениями и итоговые (вычисленные) значения Mt, м	Описание закрепления точки
	содержатся в Едином государственном реестре недвижимости		определены в ходе выполнения комплексных кадастровых работ				
	X	Y	X	Y			
1	2	3	4	5	6	7	8
159	417693.6 7	1255527. 87	417693.6 7	1255527. 87	Метод спутниковых геодезических измерений (определений)	—	—
160	417695.0 3	1255528. 37	417695.0 3	1255528. 37	Метод спутниковых геодезических измерений (определений)	—	—
161	417701.6 8	1255532. 81	417701.6 8	1255532. 81	Метод спутниковых геодезических измерений (определений)	—	—
162	417708.3 6	1255537. 01	417708.7 2	1255537. 13	Метод спутниковых геодезических измерений (определений)	—	—
163	417691.1 1	1255567. 41	417691.0 9	1255568. 45	Метод спутниковых геодезических измерений (определений)	—	—
164	417690.6 4	1255568. 29	417675.8 1	1255559. 18	Метод спутниковых геодезических измерений (определений)	—	—
155	417675.8 1	1255559. 18	417676.3 1	1255558. 30	Метод спутниковых геодезических измерений (определений)	—	—
159	417676.3 1	1255558. 30	417693.6 7	1255527. 87	Метод спутниковых геодезических измерений (определений)	—	—
2. Сведения о частях границ уточняемого земельного участка с кадастровым номером 48:19:6300120:4							
Обозначение части границ		Горизонтальное		Описание		Сведения о согласовании	

от т.	до т.	проложение (S), м	прохождения части границ	местоположения границ (согласовано/спорное)
1	2	3	4	5
159	160	1.45	—	—
160	161	8.00	—	—
161	162	8.26	—	—
162	163	35.94	—	—
163	164	17.87	—	—
164	155	1.01	—	—
155	159	35.03	—	—

### 3. Сведения о характеристиках уточняемого земельного участка с кадастровым номером 48:19:6300120:4

№ п/п	Наименование характеристики	Значение характеристики
1	2	3
1.	Сведения об адресе земельного участка	—
1.1	Сведения об ином месте нахождения земельного участка, не являющегося объектом адресации, в структурированном виде	—
1.2	Дополнительные сведения о месте нахождения земельного участка	—
2.	Площадь земельного участка $\pm$ величина предельной погрешности определения (вычисления) площади ( $P \pm \Delta P$ ), м <sup>2</sup>	641 кв.м $\pm$ 5.12 кв.м
3.	Формула, примененная для вычисления предельной погрешности определения площади земельного участка с подставленными значениями ( $\Delta P$ ), м <sup>2</sup>	$\Delta P = 2 * 0.10 * \sqrt{641} * \sqrt{((1 + 1.23^2)/(2 * 1.23))} = 5.12$
4.	Площадь земельного участка согласно сведениям Единого государственного реестра недвижимости ( $P_{\text{кад}}$ ), м <sup>2</sup>	626
5.	Оценка расхождения $P$ и $P_{\text{кад}}$ ( $P - P_{\text{кад}}$ ), м <sup>2</sup>	15 кв.м
6.	Предельные минимальный и максимальный размеры земельного участка ( $P_{\text{мин}}$ и $P_{\text{макс}}$ ), м <sup>2</sup>	—
7.	Кадастровый номер или иной государственный учетный номер (инвентарный) объекта недвижимости, расположенного на земельном участке	48:19:6300120:31
8.	Вид (виды) разрешенного использования	под строительство индивидуального жилого дома
8.1	Дополнительные сведения об использовании земельного участка	—
9.	Сведения о земельных участках (землях общего пользования, территории общего пользования), посредством которых обеспечивается доступ	Земли (земельные участки) общего пользования
10.	Иные сведения	—

4. Пояснения к сведениям об уточняемом земельном участке с кадастровым номером:48:19:6300120:4							
1.	–						
Сведения об уточняемых земельных участках, необходимые для исправления реестровых ошибок в сведениях о местоположении их границ							
1. Сведения о характерных точках границ уточняемого земельного участка с кадастровым номером 48:19:6300120:5							
Система координат МСК-48, зона 1					Зона №1		
Обозначени е характерны х точек границ	Координаты, м				Метод определения координат	Формулы, примененные для расчета средней квадратической погрешности определения координат характерных точек границ (Mt), с подставленными в такие формулы значениями и итоговые (вычисленные) значения Mt, м	Описание закрепления точки
	содержатся в Едином государственном реестре недвижимости		определены в ходе выполнения комплексных кадастровых работ				
	X	Y	X	Y			
1	2	3	4	5	6	7	8
44	417708.3 6	1255537. 01	417708.7 2	1255537. 13	Метод спутниковых геодезических измерений (определений)	–	–
45	417723.2 8	1255545. 59	417723.6 3	1255545. 96	Метод спутниковых геодезических измерений (определений)	–	–
46	417716.5 0	1255557. 77	417716.7 9	1255558. 34	Метод спутниковых геодезических измерений (определений)	–	–
47	417713.4 8	1255563. 10	417705.6 9	1255577. 26	Метод спутниковых геодезических измерений (определений)	–	–
12	417705.6 0	1255576. 79	417699.1 2	1255573. 44	Метод спутниковых геодезических измерений (определений)	–	–
9	417690.6 4	1255568. 29	417691.0 9	1255568. 45	Метод спутниковых геодезических измерений (определений)	–	–
44	417708.3 6	1255537. 01	417708.7 2	1255537. 13	Метод спутниковых геодезических	–	–

					измерений (определений)		
2. Сведения о частях границ уточняемого земельного участка с кадастровым номером <u>48:19:6300120:5</u>							
Обозначение части границ		Горизонтальное проложение (S), м	Описание прохождения части границ	Сведения о согласовании местоположения границ (согласовано/спорное)			
от т.	до т.						
1	2	3	4	5			
44	45	17.33	–	–			
45	46	14.14	–	–			
46	47	21.94	–	–			
47	12	7.60	–	–			
12	9	9.45	–	–			
9	44	35.94	–	–			
3. Сведения о характеристиках уточняемого земельного участка с кадастровым номером <u>48:19:6300120:5</u>							
№ п/п	Наименование характеристики			Значение характеристики			
1	2			3			
1.	Сведения об адресе земельного участка			–			
1.1	Сведения об ином месте нахождения земельного участка, не являющегося объектом адресации, в структурированном виде			–			
1.2	Дополнительные сведения о месте нахождения земельного участка			–			
2.	Площадь земельного участка $\pm$ величина предельной погрешности определения (вычисления) площади ( $P \pm \Delta P$ ), м <sup>2</sup>			624 кв.м $\pm$ 5.05 кв.м			
3.	Формула, примененная для вычисления предельной погрешности определения площади земельного участка с подставленными значениями ( $\Delta P$ ), м <sup>2</sup>			$\Delta P = 2 * 0.10 * \sqrt{624} * \sqrt{((1 + 1.23^2)/(2 * 1.23))} = 5.05$			
4.	Площадь земельного участка согласно сведениям Единого государственного реестра недвижимости ( $P_{\text{кад}}$ ), м <sup>2</sup>			621			
5.	Оценка расхождения P и P <sub>кад</sub> ( $P - P_{\text{кад}}$ ), м <sup>2</sup>			3 кв.м			
6.	Предельные минимальный и максимальный размеры земельного участка (P <sub>мин</sub> и P <sub>макс</sub> ), м <sup>2</sup>			–			
7.	Кадастровый номер или иной государственный учетный номер (инвентарный) объекта недвижимости, расположенного на земельном участке			48:19:6300120:32			
8.	Вид (виды) разрешенного использования			Под жилую застройку			
8.1	Дополнительные сведения об использовании земельного участка			–			
9.	Сведения о земельных участках (землях общего пользования, территории общего пользования), посредством которых обеспечивается доступ			Земли (земельные участки) общего пользования			

10.	Иные сведения				—		
4. Пояснения к сведениям об уточняемом земельном участке с кадастровым номером:48:19:6300120:5							
1.	—						
Сведения об уточняемых земельных участках, необходимые для исправления реестровых ошибок в сведениях о местоположении их границ							
1. Сведения о характерных точках границ уточняемого земельного участка с кадастровым номером 48:19:6300120:6							
Система координат МСК-48, зона 1					Зона №1		
Обозначение характерных точек границ	Координаты, м				Метод определения координат	Формулы, примененные для расчета средней квадратической погрешности определения координат характерных точек границ (Mt), с подставленными в такие формулы значениями и итоговые (вычисленные) значения Mt, м	Описание закрепления точки
	содержатся в Едином государственном реестре недвижимости		определены в ходе выполнения комплексных кадастровых работ				
	X	Y	X	Y			
1	2	3	4	5	6	7	8
32	417723.2 8	1255545. 59	417723.6 3	1255545. 96	Метод спутниковых геодезических измерений (определений)	—	—
33	417725.0 7	1255546. 54	417724.3 0	1255546. 10	Метод спутниковых геодезических измерений (определений)	—	—
34	417725.1 5	1255546. 41	417725.0 7	1255546. 54	Метод спутниковых геодезических измерений (определений)	—	—
35	417730.7 4	1255549. 79	417725.1 5	1255546. 41	Метод спутниковых геодезических измерений (определений)	—	—
36	417736.3 7	1255553. 24	417730.7 4	1255549. 79	Метод спутниковых геодезических измерений (определений)	—	—
37	417736.2 9	1255553. 37	417736.3 7	1255553. 24	Метод спутниковых геодезических измерений (определений)	—	—



38	417737.6 9	1255554. 25	417736.2 9	1255553. 37	Метод спутниковых геодезических измерений (определений)	—	—
39	417729.9 2	1255567. 92	417737.6 9	1255554. 25	Метод спутниковых геодезических измерений (определений)	—	—
40	417727.4 3	1255572. 23	417729.9 2	1255567. 92	Метод спутниковых геодезических измерений (определений)	—	—
41	417720.0 8	1255585. 07	417727.4 3	1255572. 23	Метод спутниковых геодезических измерений (определений)	—	—
42	417712.8 4	1255580. 94	417720.0 8	1255585. 07	Метод спутниковых геодезических измерений (определений)	—	—
43	417705.6 0	1255576. 79	417712.8 4	1255580. 94	Метод спутниковых геодезических измерений (определений)	—	—
44	417713.4 8	1255563. 10	417705.6 9	1255577. 26	Метод спутниковых геодезических измерений (определений)	—	—
45	417716.5 0	1255557. 77	417716.7 9	1255558. 34	Метод спутниковых геодезических измерений (определений)	—	—
32	417723.2 8	1255545. 59	417723.6 3	1255545. 96	Метод спутниковых геодезических измерений (определений)	—	—

**2. Сведения о частях границ уточняемого земельного участка с кадастровым номером 48:19:6300120:6**

Обозначение части границ		Горизонтальное проложение (S), м	Описание прохождения части границ	Сведения о согласовании местоположения границ (согласовано/спорное)
от т.	до т.			
1	2	3	4	5
32	33	0.68	—	—
33	34	0.89	—	—

34	35	0.15	—	—
35	36	6.53	—	—
36	37	6.60	—	—
37	38	0.15	—	—
38	39	1.65	—	—
39	40	15.72	—	—
40	41	4.98	—	—
41	42	14.79	—	—
42	43	8.34	—	—
43	44	8.04	—	—
44	45	21.94	—	—
45	32	14.14	—	—

### 3. Сведения о характеристиках уточняемого земельного участка с кадастровым номером 48:19:6300120:6

№ п/п	Наименование характеристики	Значение характеристики
1	2	3
1.	Сведения об адресе земельного участка	—
1.1	Сведения об ином месте нахождения земельного участка, не являющегося объектом адресации, в структурированном виде	—
1.2	Дополнительные сведения о месте нахождения земельного участка	—
2.	Площадь земельного участка $\pm$ величина предельной погрешности определения (вычисления) площади ( $P \pm \Delta P$ ), м <sup>2</sup>	584 кв.м $\pm$ 4.88 кв.м
3.	Формула, примененная для вычисления предельной погрешности определения площади земельного участка с подставленными значениями ( $\Delta P$ ), м <sup>2</sup>	$\Delta P = 2 * 0.10 * \sqrt{584} * \sqrt{((1 + 1.22^2)/(2 * 1.22))} = 4.88$
4.	Площадь земельного участка согласно сведениям Единого государственного реестра недвижимости ( $P_{\text{кад}}$ ), м <sup>2</sup>	599
5.	Оценка расхождения $P$ и $P_{\text{кад}}$ ( $P - P_{\text{кад}}$ ), м <sup>2</sup>	15 кв.м
6.	Предельные минимальный и максимальный размеры земельного участка ( $P_{\text{мин}}$ и $P_{\text{макс}}$ ), м <sup>2</sup>	—
7.	Кадастровый номер или иной государственный учетный номер (инвентарный) объекта недвижимости, расположенного на земельном участке	48:19:6300120:58
8.	Вид (виды) разрешенного использования	Для размещения жилого дома
8.1	Дополнительные сведения об использовании земельного участка	—
9.	Сведения о земельных участках (землях общего пользования, территории общего пользования), посредством которых	Земли (земельные участки) общего

	обеспечивается доступ				пользования		
10.	Иные сведения				—		
4. Пояснения к сведениям об уточняемом земельном участке с кадастровым номером:48:19:6300120:6							
1.	—						
Сведения об уточняемых земельных участках, необходимые для исправления реестровых ошибок в сведениях о местоположении их границ							
1. Сведения о характерных точках границ уточняемого земельного участка с кадастровым номером 48:19:6300120:19							
Система координат МСК-48, зона 1					Зона №1		
Обозначение характерных точек границ	Координаты, м				Метод определения координат	Формулы, примененные для расчета средней квадратической погрешности определения координат характерных точек границ (Mt), с подставленными в такие формулы значениями и итоговые (вычисленные) значения Mt, м	Описание закрепления точки
	содержатся в Едином государственном реестре недвижимости		определены в ходе выполнения комплексных кадастровых работ				
	X	Y	X	Y			
1	2	3	4	5	6	7	8
1	417673.4 9	1255598. 97	417673.4 9	1255598. 97	Метод спутниковых геодезических измерений (определений)	—	—
2	417668.2 3	1255595. 28	417668.2 3	1255595. 28	Метод спутниковых геодезических измерений (определений)	—	—
3	417660.4 0	1255590. 66	417660.4 0	1255590. 66	Метод спутниковых геодезических измерений (определений)	—	—
4	417658.6 0	1255589. 52	417658.6 0	1255589. 52	Метод спутниковых геодезических измерений (определений)	—	—
5	417664.2 5	1255579. 55	417664.2 5	1255579. 55	Метод спутниковых геодезических измерений (определений)	—	—
6	417666.1 9	1255576. 13	417666.1 9	1255576. 13	Метод спутниковых геодезических измерений (определений)	—	—

7	417675.0 1	1255560. 57	417675.0 1	1255560. 57	Метод спутниковых геодезических измерений (определений)	—	—
8	417675.8 1	1255559. 18	417675.8 1	1255559. 18	Метод спутниковых геодезических измерений (определений)	—	—
9	417690.6 4	1255568. 29	417691.0 9	1255568. 45	Метод спутниковых геодезических измерений (определений)	—	—
1	417673.4 9	1255598. 97	417673.4 9	1255598. 97	Метод спутниковых геодезических измерений (определений)	—	—

**2. Сведения о частях границ уточняемого земельного участка с кадастровым номером 48:19:6300120:19**

Обозначение части границ		Горизонтальное проложение (S), м	Описание прохождения части границ	Сведения о согласовании местоположения границ (согласовано/спорное)
от т.	до т.			
1	2	3	4	5
1	2	6.43	—	—
2	3	9.09	—	—
3	4	2.13	—	—
4	5	11.46	—	—
5	6	3.93	—	—
6	7	17.89	—	—
7	8	1.60	—	—
8	9	17.87	—	—
9	1	35.23	—	—

**3. Сведения о характеристиках уточняемого земельного участка с кадастровым номером 48:19:6300120:19**

№ п/п	Наименование характеристики	Значение характеристики
1	2	3
1.	Сведения об адресе земельного участка	—
1.1	Сведения об ином месте нахождения земельного участка, не являющегося объектом адресации, в структурированном виде	—
1.2	Дополнительные сведения о месте нахождения земельного участка	—

2.	Площадь земельного участка $\pm$ величина предельной погрешности определения (вычисления) площади ( $P \pm \Delta P$ ), м <sup>2</sup>	620 кв.м $\pm$ 5.03 кв.м
3.	Формула, примененная для вычисления предельной погрешности определения площади земельного участка с подставленными значениями ( $\Delta P$ ), м <sup>2</sup>	$\Delta P = 2 * 0.10 * \sqrt{620 * \sqrt{(1 + 1.22^2)/(2 * 1.22)}} = 5.03$
4.	Площадь земельного участка согласно сведениям Единого государственного реестра недвижимости ( $P_{\text{кад}}$ ), м <sup>2</sup>	611
5.	Оценка расхождения $P$ и $P_{\text{кад}}$ ( $P - P_{\text{кад}}$ ), м <sup>2</sup>	9 кв.м
6.	Предельные минимальный и максимальный размеры земельного участка ( $P_{\text{мин}}$ и $P_{\text{макс}}$ ), м <sup>2</sup>	—
7.	Кадастровый номер или иной государственный учетный номер (инвентарный) объекта недвижимости, расположенного на земельном участке	48:19:6300120:47
8.	Вид (виды) разрешенного использования	под строительство индивидуального жилого дома
8.1	Дополнительные сведения об использовании земельного участка	—
9.	Сведения о земельных участках (землях общего пользования, территории общего пользования), посредством которых обеспечивается доступ	Земли (земельные участки) общего пользования
10.	Иные сведения	—

**4. Пояснения к сведениям об уточняемом земельном участке с кадастровым номером: 48:19:6300120:19**

1.	—
----	---

**Сведения об уточняемых земельных участках, необходимые для исправления реестровых ошибок в сведениях о местоположении их границ**

**1. Сведения о характерных точках границ уточняемого земельного участка с кадастровым номером 48:19:6300120:20**

Система координат МСК-48, зона 1

Зона №1

Обозначение характерных точек границ	Координаты, м				Метод определения координат	Формулы, примененные для расчета средней квадратической погрешности определения координат характерных точек границ (Mt), с подставленными в такие формулы значениями и итоговые (вычисленные) значения Mt, м	Описание закрепления точки
	содержатся в Едином государственном реестре недвижимости		определены в ходе выполнения комплексных кадастровых работ				
	X	Y	X	Y			
1	2	3	4	5	6	7	8
285	417705.6 0	1255576. 79	417705.6 9	1255577. 26	Метод спутниковых геодезических измерений (определений)	—	Долговремен ный межевой знак

286	417687.8 9	1255607. 38	417687.8 9	1255607. 38	Метод спутниковых геодезических измерений (определений)	—	Долговремен ный межевой знак
287	417681.9 4	1255603. 89	417681.9 4	1255603. 89	Метод спутниковых геодезических измерений (определений)	—	Долговремен ный межевой знак
288	417674.9 6	1255599. 89	417674.9 6	1255599. 89	Метод спутниковых геодезических измерений (определений)	—	Долговремен ный межевой знак
289	417673.4 9	1255598. 97	417673.4 9	1255598. 97	Метод спутниковых геодезических измерений (определений)	—	Долговремен ный межевой знак
290	417690.6 4	1255568. 29	417691.0 9	1255568. 45	Метод спутниковых геодезических измерений (определений)	—	Долговремен ный межевой знак
291	—	—	417699.1 2	1255573. 44	Метод спутниковых геодезических измерений (определений)	—	Долговремен ный межевой знак
285	417705.6 0	1255576. 79	417705.6 9	1255577. 26	Метод спутниковых геодезических измерений (определений)	—	—

**2. Сведения о частях границ уточняемого земельного участка с кадастровым номером 48:19:6300120:20**

Обозначение части границ		Горизонтальное проложение (S), м	Описание прохождения части границ	Сведения о согласовании местоположения границ (согласовано/спорное)
от т.	до т.			
1	2	3	4	5
285	286	34.99	—	—
286	287	6.90	—	—
287	288	8.04	—	—
288	289	1.73	—	—
289	290	35.23	—	—
290	291	9.45	—	—
291	285	7.60	—	—

<b>3. Сведения о характеристиках уточняемого земельного участка с кадастровым номером <u>48:19:6300120:20</u></b>					
<b>№ п/п</b>	<b>Наименование характеристики</b>		<b>Значение характеристики</b>		
<b>1</b>	<b>2</b>		<b>3</b>		
1.	Сведения об адресе земельного участка		—		
1.1	Сведения об ином месте нахождения земельного участка, не являющегося объектом адресации, в структурированном виде		—		
1.2	Дополнительные сведения о месте нахождения земельного участка		—		
2.	Площадь земельного участка ±величина предельной погрешности определения (вычисления)площади ( $P \pm \Delta P$ ), м <sup>2</sup>		591 кв.м ± 4.91 кв.м		
3.	Формула, примененная для вычисления предельной погрешности определения площади земельного участка с подставленными значениями ( $\Delta P$ ), м <sup>2</sup>		$\Delta P = 2 * 0.10 * \sqrt{591 * \sqrt{(1 + 1.21^2)/(2 * 1.21)}} = 4.91$		
4.	Площадь земельного участка согласно сведениям Единого государственного реестра недвижимости ( $P_{\text{кад}}$ ), м <sup>2</sup>		597		
5.	Оценка расхождения $P$ и $P_{\text{кад}}$ ( $P - P_{\text{кад}}$ ), м <sup>2</sup>		6 кв.м		
6.	Предельные минимальный и максимальный размеры земельного участка ( $P_{\text{мин}}$ и $P_{\text{макс}}$ ), м <sup>2</sup>		—		
7.	Кадастровый номер или иной государственный учетный номер (инвентарный) объекта недвижимости, расположенного на земельном участке		48:19:6300120:57		
8.	Вид (виды) разрешенного использования		под жилую застройку		
8.1	Дополнительные сведения об использовании земельного участка		—		
9.	Сведения о земельных участках (землях общего пользования, территории общего пользования), посредством которых обеспечивается доступ		Земли (земельные участки) общего пользования		
10.	Иные сведения		—		
<b>4. Пояснения к сведениям об уточняемом земельном участке с кадастровым номером:<u>48:19:6300120:20</u></b>					
1.	—				
<b>Сведения об уточняемых земельных участках, необходимые для исправления реестровых ошибок в сведениях о местоположении их границ</b>					
<b>1. Сведения о характерных точках границ уточняемого земельного участка с кадастровым номером <u>48:19:6300120:21</u></b>					
Система координат <u>МСК-48, зона 1</u>			Зона № <u>1</u>		
<b>Обозначение характерных точек границ</b>	<b>Координаты, м</b>		<b>Метод определения координат</b>	<b>Формулы, примененные для расчета средней квадратической погрешности определения координат характерных точек границ (<math>M_t</math>), с</b>	<b>Описание закрепления точки</b>
	<b>содержатся в Едином государственном реестре недвижимости</b>	<b>определены в ходе выполнения комплексных кадастровых работ</b>			

	X	Y	X	Y		подставленными в такие формулы значениями и итоговые (вычисленные) значения Mt, м	
1	2	3	4	5	6	7	8
10	417702.8 0	1255616. 05	417702.8 0	1255616. 05	Метод спутниковых геодезических измерений (определений)	—	—
11	417687.8 9	1255607. 38	417687.8 9	1255607. 38	Метод спутниковых геодезических измерений (определений)	—	—
12	417705.6 0	1255576. 79	417705.6 9	1255577. 26	Метод спутниковых геодезических измерений (определений)	—	—
22	417712.8 4	1255580. 94	417712.8 4	1255580. 94	Метод спутниковых геодезических измерений (определений)	—	—
13	417720.0 8	1255585. 07	417720.0 8	1255585. 07	Метод спутниковых геодезических измерений (определений)	—	—
14	417719.1 1	1255586. 82	417719.1 1	1255586. 82	Метод спутниковых геодезических измерений (определений)	—	—
15	417712.4 2	1255598. 99	417712.4 2	1255598. 99	Метод спутниковых геодезических измерений (определений)	—	—
10	417702.8 0	1255616. 05	417702.8 0	1255616. 05	Метод спутниковых геодезических измерений (определений)	—	—

**2. Сведения о частях границ уточняемого земельного участка с кадастровым номером 48:19:6300120:21**

Обозначение части границ		Горизонтальное проложение (S), м	Описание прохождения части границ	Сведения о согласовании местоположения границ (согласовано/спорное)
от т.	до т.			
1	2	3	4	5
10	11	17.25	—	—



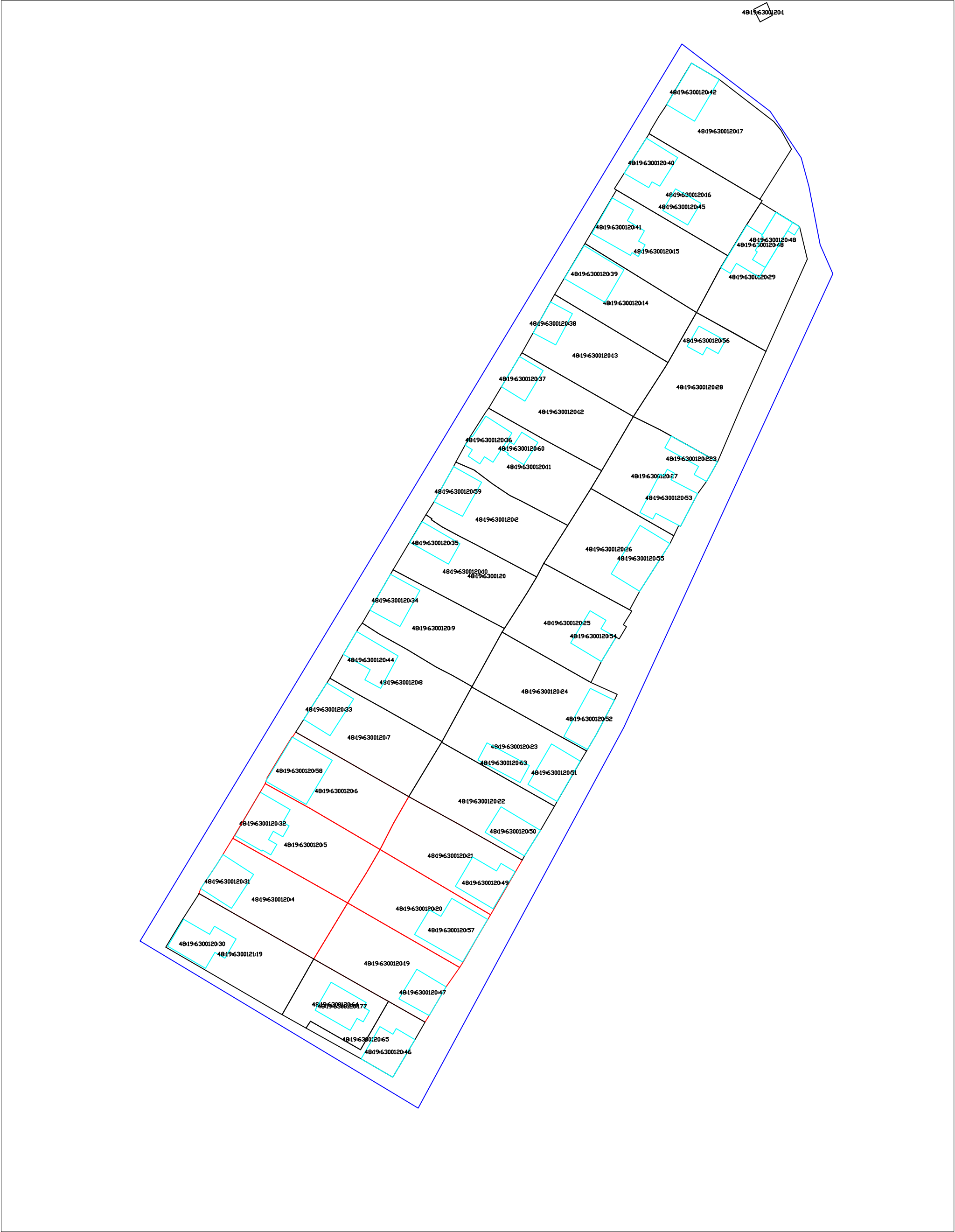
11	12	34.99	—	—
12	22	8.04	—	—
22	13	8.34	—	—
13	14	2.00	—	—
14	15	13.89	—	—
15	10	19.59	—	—

### 3. Сведения о характеристиках уточняемого земельного участка с кадастровым номером 48:19:6300120:21

№ п/п	Наименование характеристики	Значение характеристики
1	2	3
1.	Сведения об адресе земельного участка	—
1.1	Сведения об ином месте нахождения земельного участка, не являющегося объектом адресации, в структурированном виде	—
1.2	Дополнительные сведения о месте нахождения земельного участка	—
2.	Площадь земельного участка $\pm$ величина предельной погрешности определения (вычисления) площади ( $P \pm \Delta P$ ), м <sup>2</sup>	595 кв.м $\pm$ 4.92 кв.м
3.	Формула, примененная для вычисления предельной погрешности определения площади земельного участка с подставленными значениями ( $\Delta P$ ), м <sup>2</sup>	$\Delta P = 2 * 0.10 * \sqrt{595 * \sqrt{(1 + 1.21^2)/(2 * 1.21)}} = 4.92$
4.	Площадь земельного участка согласно сведениям Единого государственного реестра недвижимости ( $P_{\text{кад}}$ ), м <sup>2</sup>	602
5.	Оценка расхождения $P$ и $P_{\text{кад}}$ ( $P - P_{\text{кад}}$ ), м <sup>2</sup>	7 кв.м
6.	Предельные минимальный и максимальный размеры земельного участка ( $P_{\text{мин}}$ и $P_{\text{макс}}$ ), м <sup>2</sup>	—
7.	Кадастровый номер или иной государственный учетный номер (инвентарный) объекта недвижимости, расположенного на земельном участке	48:19:6300120:49
8.	Вид (виды) разрешенного использования	Под жилую застройку
8.1	Дополнительные сведения об использовании земельного участка	—
9.	Сведения о земельных участках (землях общего пользования, территории общего пользования), посредством которых обеспечивается доступ	Земли (земельные участки) общего пользования
10.	Иные сведения	—

### 4. Пояснения к сведениям об уточняемом земельном участке с кадастровым номером: 48:19:6300120:21

1.	—
----	---



Условные обозначения и символы	
	Границы земельных участков в отношении которых проводились комплексные кадастровые работы
	Границы земельных участков, сведения о которых внесены в ЕПРН, но в отношении которых комплексные кадастровые работы не выполнялись
	Границы кадастрового деления
	Начертания зданий, сооружений, объектов незавершенного строительства, сведения о которых внесены в ЕПРН, но в отношении которых комплексные кадастровые работы не выполнялись
	Границы минимальных обслуживаний и линий граница земельного участка
	Кадастровый номер объекта недвижимости
	Кадастровый номер участка
	Обозначение характерной точки границы земельного участка
	Обозначение территориальной зоны
	Начертания зданий, сооружений, объектов незавершенного строительства, сведения о которых внесены в ЕПРН, в отношении которых выполнялись комплексные кадастровые работы
	Границы зон с особыми условиями территории